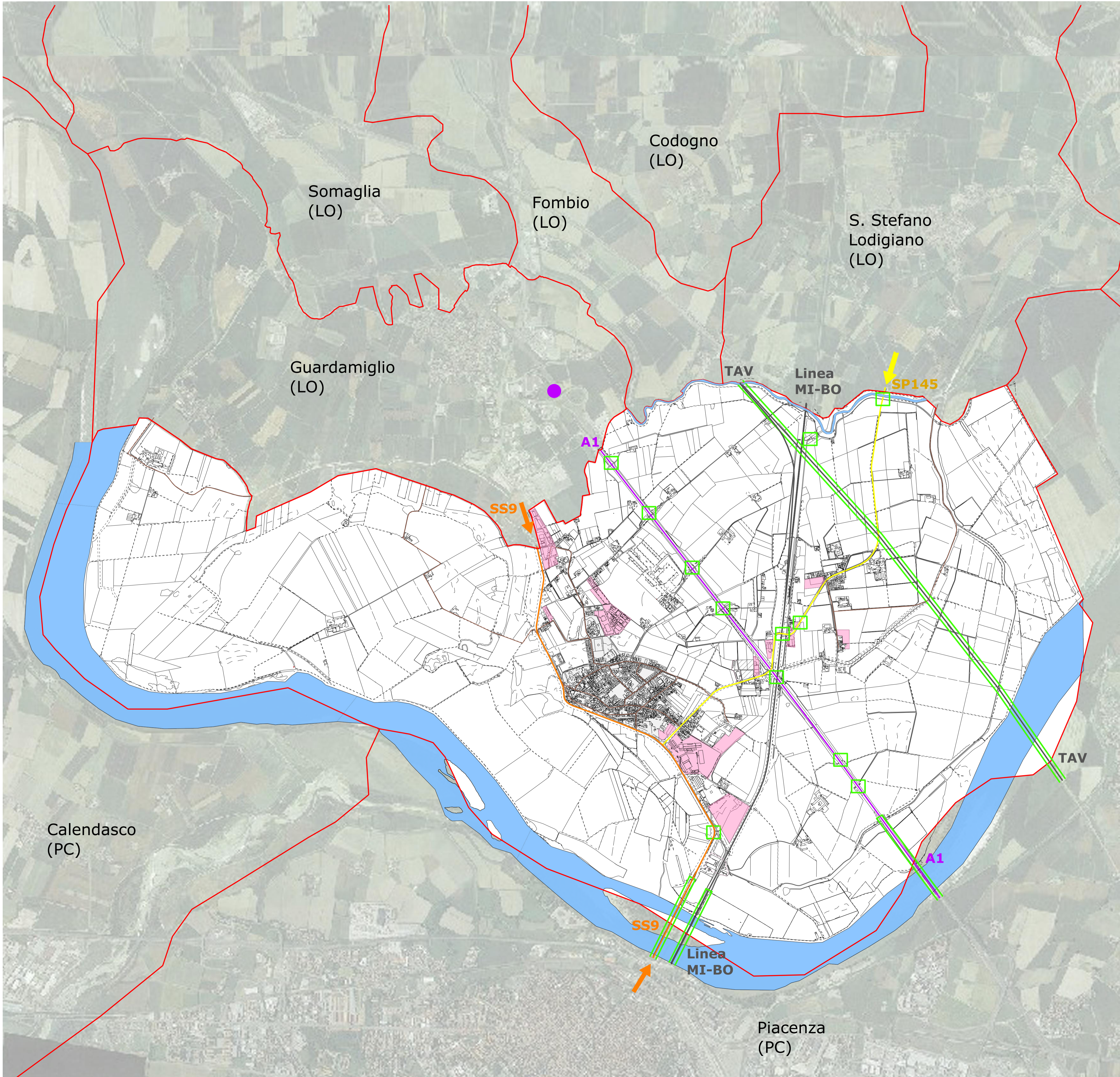




LEGENDA:

- Confine Comunale
- Ferrovia
- Autostrada
- Casello autostradale Piacenza nord
- Strada Statale
- Strada Provinciale
- Strada Comunale
- Reticolo Idrico Principale - fiume Po
- Tessuto urbano consolidato
- Ambiti di trasformazione
- Aree produttive
- Ponti, cavalcavia, viadotti
- ➔ Accessi al territorio comunale
- ➔ Accessi al territorio comunale



 WeProject s.r.l. Management for urban development Via Valtellina, 6 20159 Milano tel. +39 02 48002752 mobile +39 3666274380 i.bresciani@weproject.it www.weproject.it P. IVA 07077100969	COMUNE DI SAN ROCCO AL PORTO Provincia di Lodi		
	<small>COMITENTE</small> COMUNE DI SAN ROCCO AL PORTO (LO) Piazza della Vittoria, 3 26865 - San Rocco al Porto (LO)		
	<small>DESCRIZIONE</small> Piano di Emergenza Comunale PEC		
	<small>DATA</small>	<small>TAV. N.</small>	<small>CONTENUTO TAVOLA</small>
Novembre 2021		03b Viabilità	
<small>SCALA</small>			
1:17000			
<small>RISERVATO AGLI UFFICI</small>		<small>IL COMMITTENTE</small>	
		<small>I PROGETTISTI</small> Ing. Ilaria Bresciani Ing. Matteo Bertoni	
			