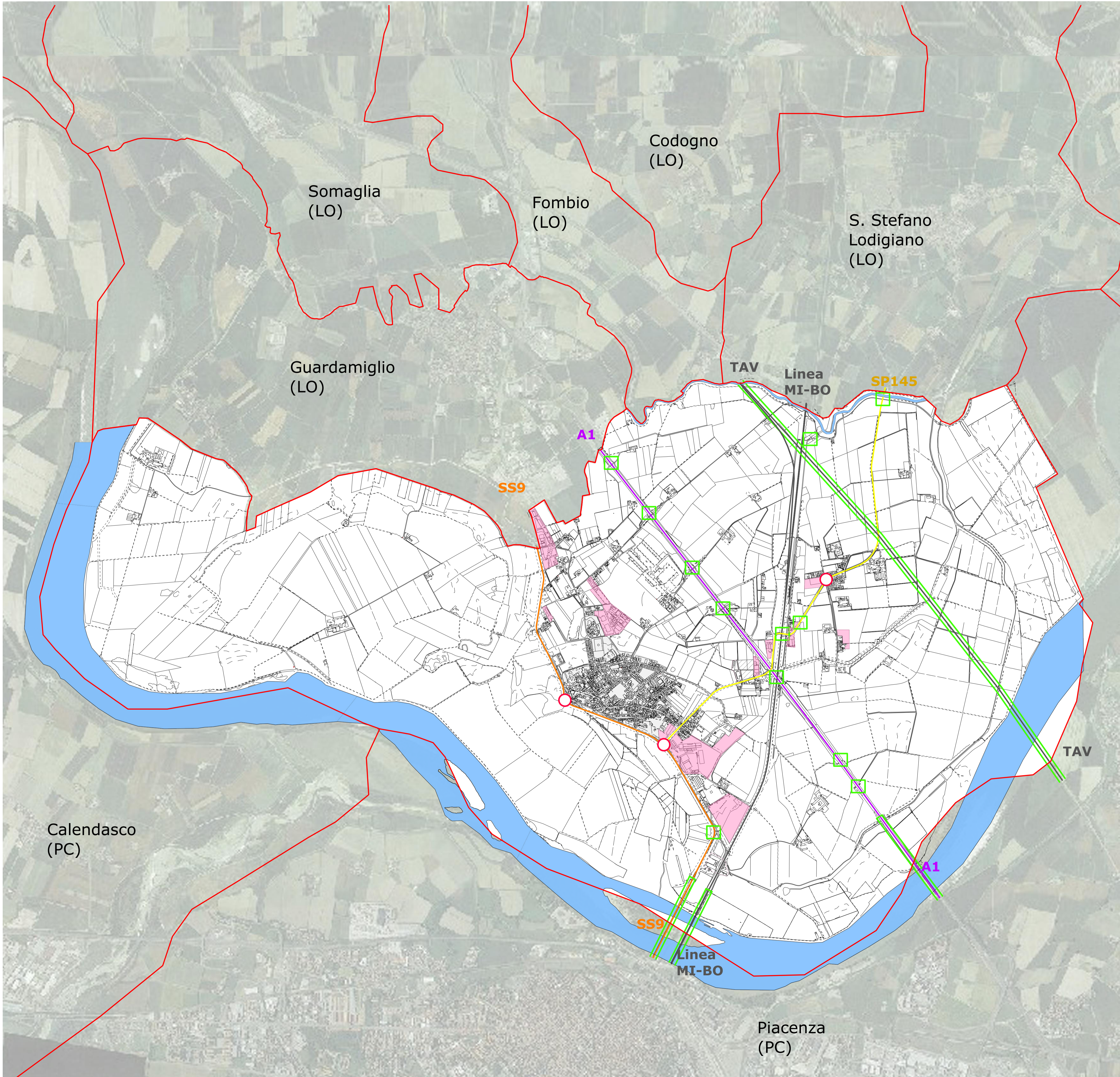




LEGENDA:

- Confine Comunale
- Ferrovia
- Autostrada
- Strada Statale
- Strada Provinciale
- Reticolo Idrico Principale - fiume Po
- Tessuto urbano consolidato
- Ambiti di espansione
- Aree produttive
- Ponti, cavalcavia, viadotti
- Incroci pericolosi



 WeProject s.r.l. Management for urban development Via Valtellina, 6 20159 Milano tel. +39 02 48002752 mobile +39 3666274380 i.bresciani@weproject.it www.weproject.it P. IVA 07077100969	COMUNE DI SAN ROCCO AL PORTO Provincia di Lodi	
	<small>COMMITTENTE</small> COMUNE DI SAN ROCCO AL PORTO (LO) Piazza della Vittoria, 3 26865 - San Rocco al Porto (LO)	
	<small>DESCRIZIONE</small> Piano di Emergenza Comunale PEC	
	<small>DATA</small> Novembre 2021	<small>TAV. N.</small> 02e
<small>SCALA</small> 1:1.7000		<small>RISERVATO AGLI UFFICI</small>
<small>IL COMMITTENTE</small>		<small>PROGETTISTI</small> Ing. Ilaria Bresciani Ing. Matteo Bertoni
		